



COLEGIO  
CREACION

*Ven a forjar tu futuro*

COLEGIO

VEN A FORJAR TU FUTURO



# *Inclusión*

*Educación Diferencial*

*Colegio Creación Concepción*

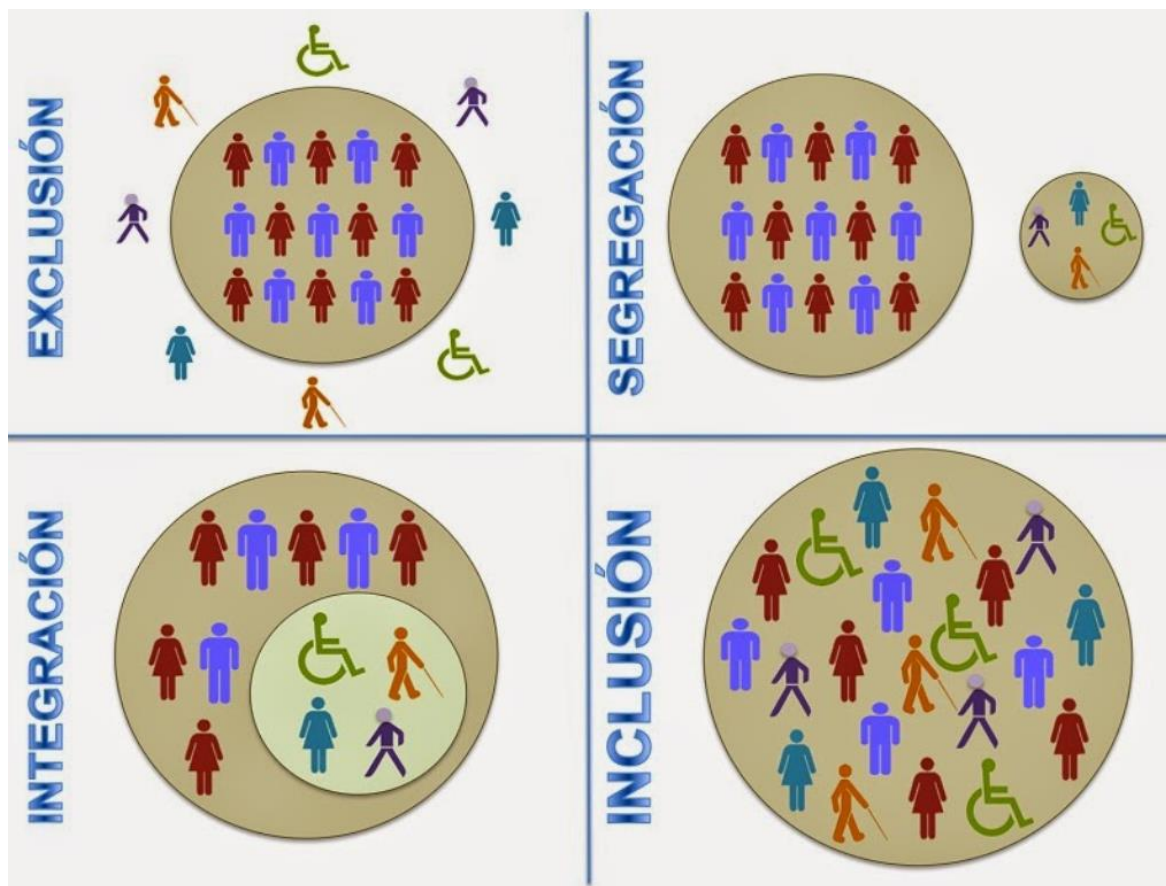


## ¿QUÉ SIGNIFICA LA INCLUSIÓN EDUCATIVA?

- Al hablar de inclusión en educación nos referiremos a la construcción de comunidades educativas como espacios de aprendizaje, encuentro, participación y reconocimiento de la diversidad de quienes las integran, que construyen y enriquecen su propuesta educativa a partir de sus diferencias y particularidades y favorecen que todas y todos los estudiantes puedan desarrollar una trayectoria educativa relevante, pertinente y de calidad.



# VEÁMOSLO GRÁFICAMENTE



Para lograr tener una **escuela inclusiva**, necesitamos tener una convivencia que permita conocernos para saber quiénes somos, qué ofrecemos y qué necesitamos para trabajar en conjunto.

En consecuencia, la institución escolar debiese favorecer y garantizar condiciones en todos sus espacios y actividades para el **acceso, la permanencia, el encuentro e interacción entre estudiantes diversos.**



***Algunos ámbitos de acción que representan oportunidades relevantes para la incorporación del enfoque inclusivo son los siguientes:***

- Gestión y organización del currículum para favorecer su pertinencia en función de la diversidad de estudiantes (flexibilización, contextualización, diversificación curricular y pedagógica).
- Diseño, implementación y seguimiento de estrategias pedagógicas.



- Criterios y estrategias de evaluación.
- Espacios de reflexión pedagógica y colaboración profesional.
- Acciones para fortalecer la convivencia escolar y la participación.
- Colaboración interdisciplinaria.

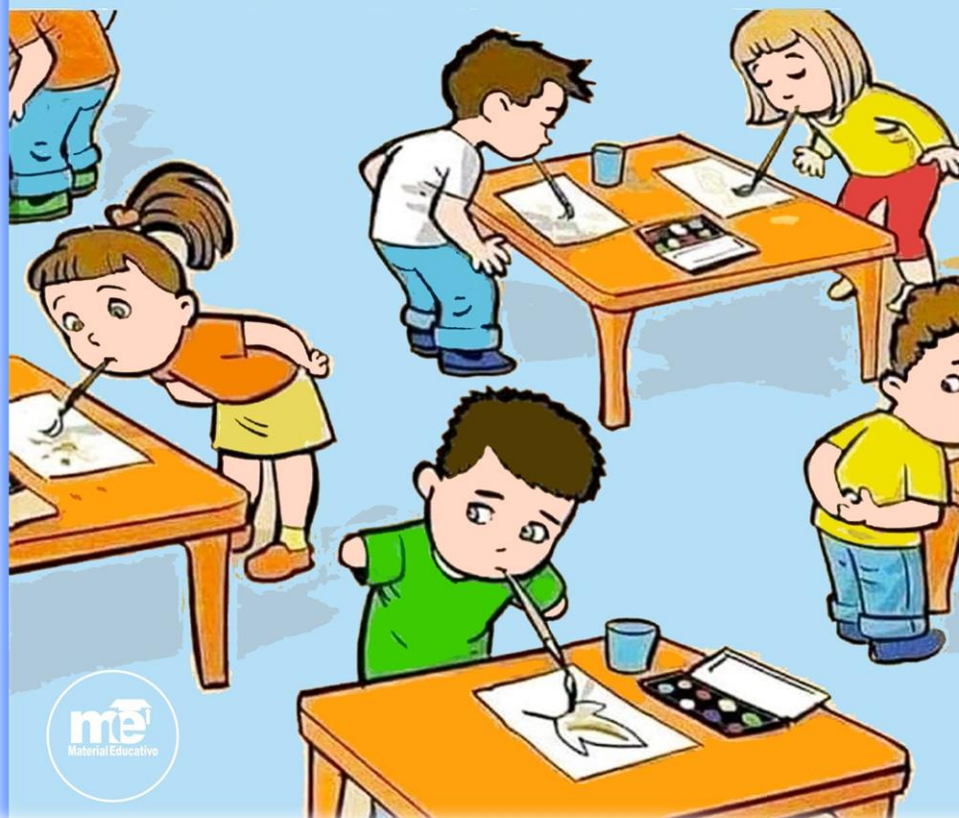




**COLEGIO  
CREACION**

*Ven a forjar tu futuro*

## LA INCLUSIÓN SIGNIFICA PONERSE EN EL LUGAR DE OTROS...





COLEGIO  
CREACION

*Ven a forjar tu futuro*



**“Biblioteca Virtual Inclusiva”**

*Educación Diferencial*

*Colegio Creación Concepción*

